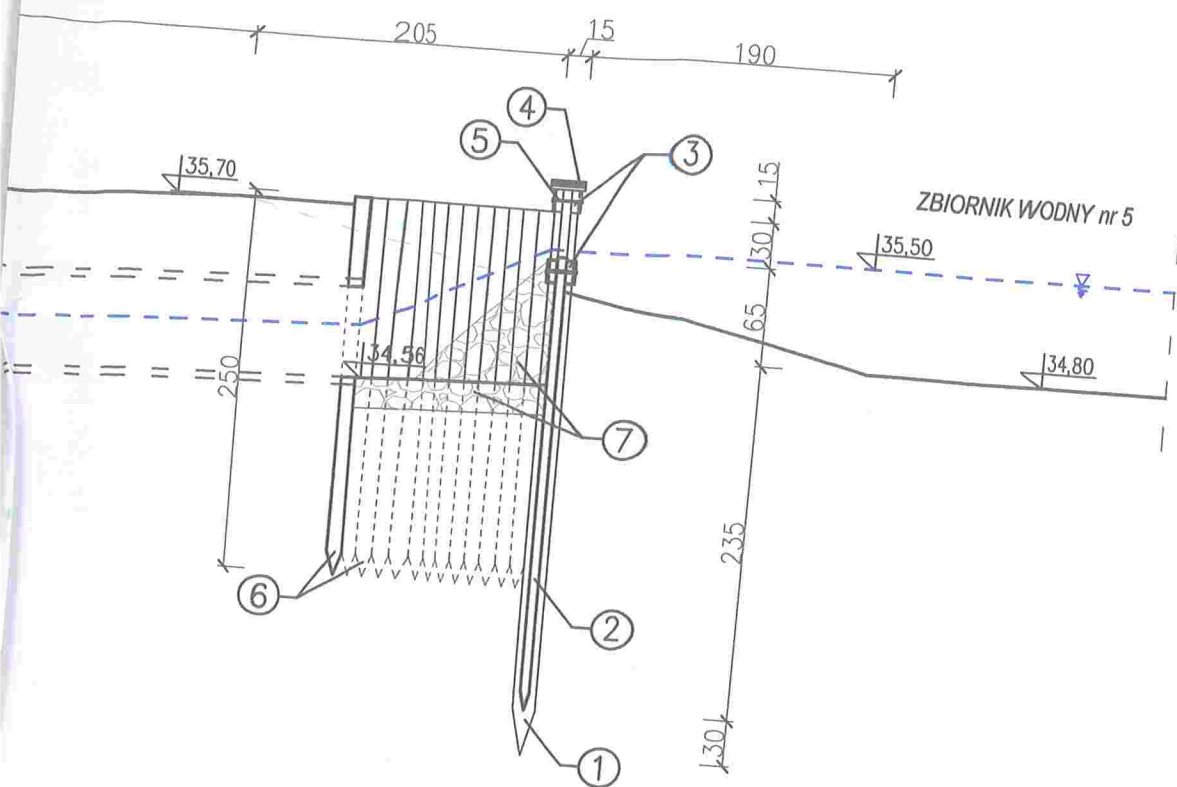


PRZEPUSTO-ZASTAWKA nr 2 ZE STAŁYM PRZEWLEWEM WODY

/ PODŁUŻNY A-A

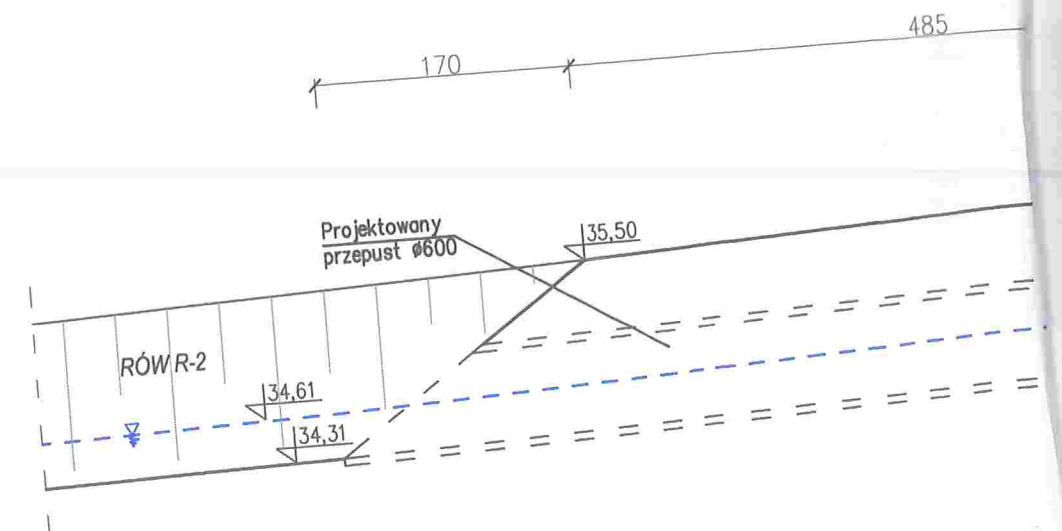


OZNACZENIA:

- ① pale kierujące 15x15 cm, $L = 3,25-3,75$ m
- ② ścianka szczelna 6x15 cm, $L = 2,95$ m
- ③ kleszcze 6x15 cm, $L=1,3-4,9$ m
- ④ oczep 6x22 cm, $L=1,0-2,05$ m
- ⑤ śruby 14 mm długości 220 mm
- ⑥ paliki o wym. 10x10 cm i dług. 250 cm
- ⑦ narzut kamienny od strony dolnej wody stanowiący dodatkowe podparcie ścianki drewnianej (nachylenie 1:1) na odcinku 1,20 m

obiekt:		ODBUDOWA ZESPOŁU ZBIORNIKÓW WODNYCH RETENCYJNYCH W NATURALISTYCZNYM PARKU WIEJSKIM	
lokalizacja:		działka nr ew. 245 obręb Tychowo, gm. Sławno	
inwestor:		Gmina Sławno ul. M. C. Skłodowskiej 9, 76 - 100 Sławno	
rysunek:		PRZEPUSTO-ZASTAWKA nr 2 ZE STAŁYM PRZEWLEWEM WODY	data: listopad 2017 r.
projektował:		mgr inż. Wiesław Ulatowski upr. bud. UAN/8346/865/88	podpis:
			skala: 1:50
			nr rysunku: 11

ZBIORNIK WODNY nr 5



PRZERZĘCZ

Dimensions: 480, 190, 100, 190, 175, 115, 175

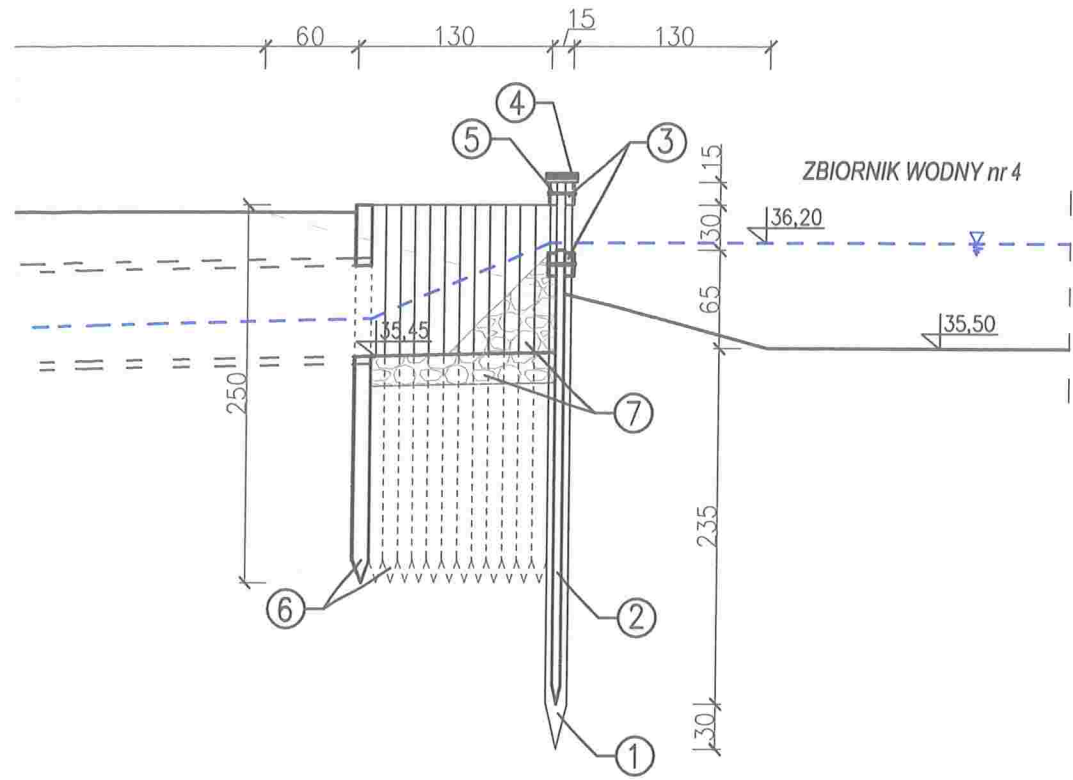
Labels: 1, 2, 3, 4, 5, 6, 7

Water level: 35.70, 35.45, 35.50

Span dimensions: 34.60, 34.60, 34.60

PRZEPUSTO-ZASTAWKA nr 1
ZE STAŁYM PRZELEWEM WODY

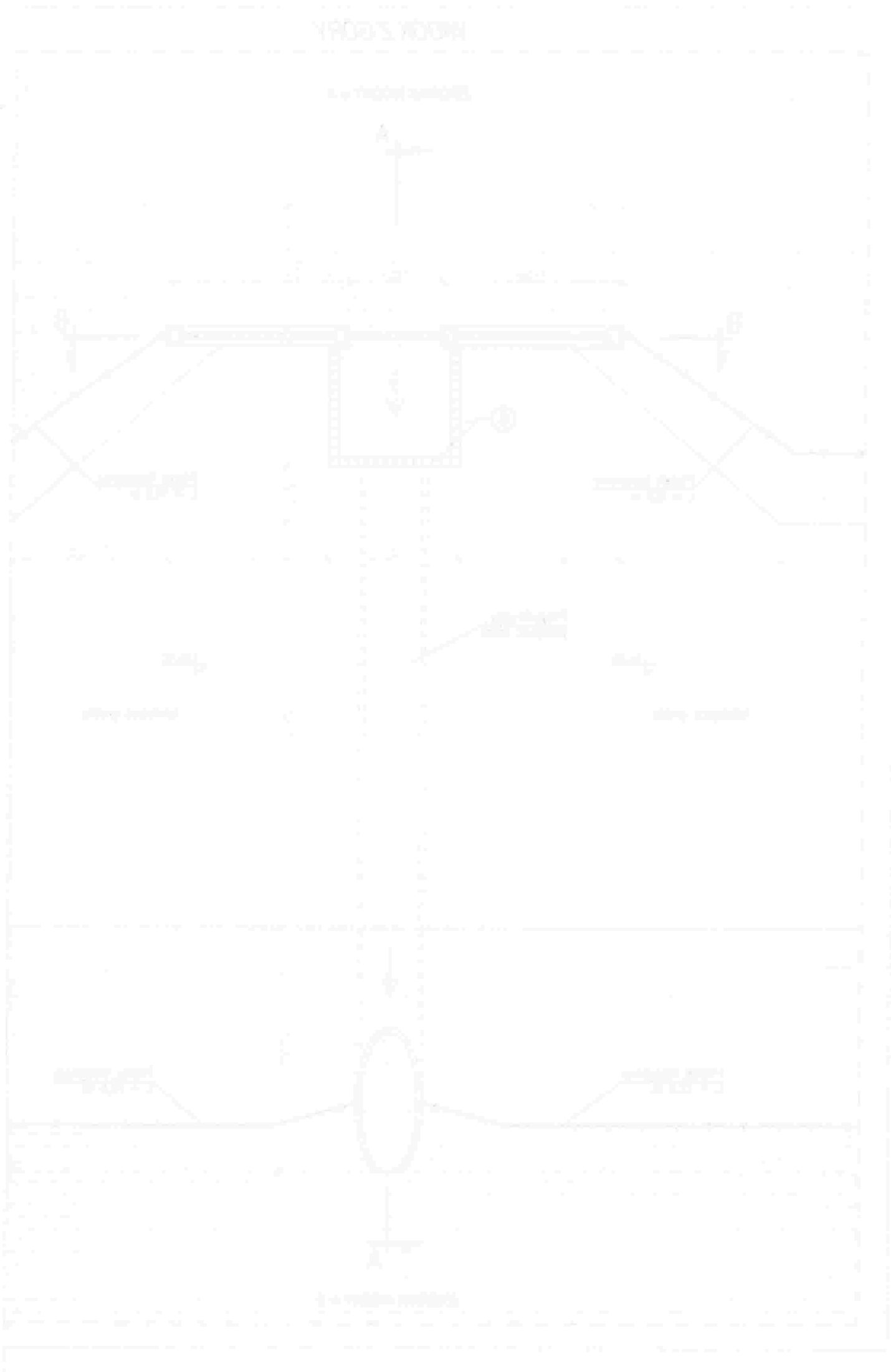
PROJEKT A-A



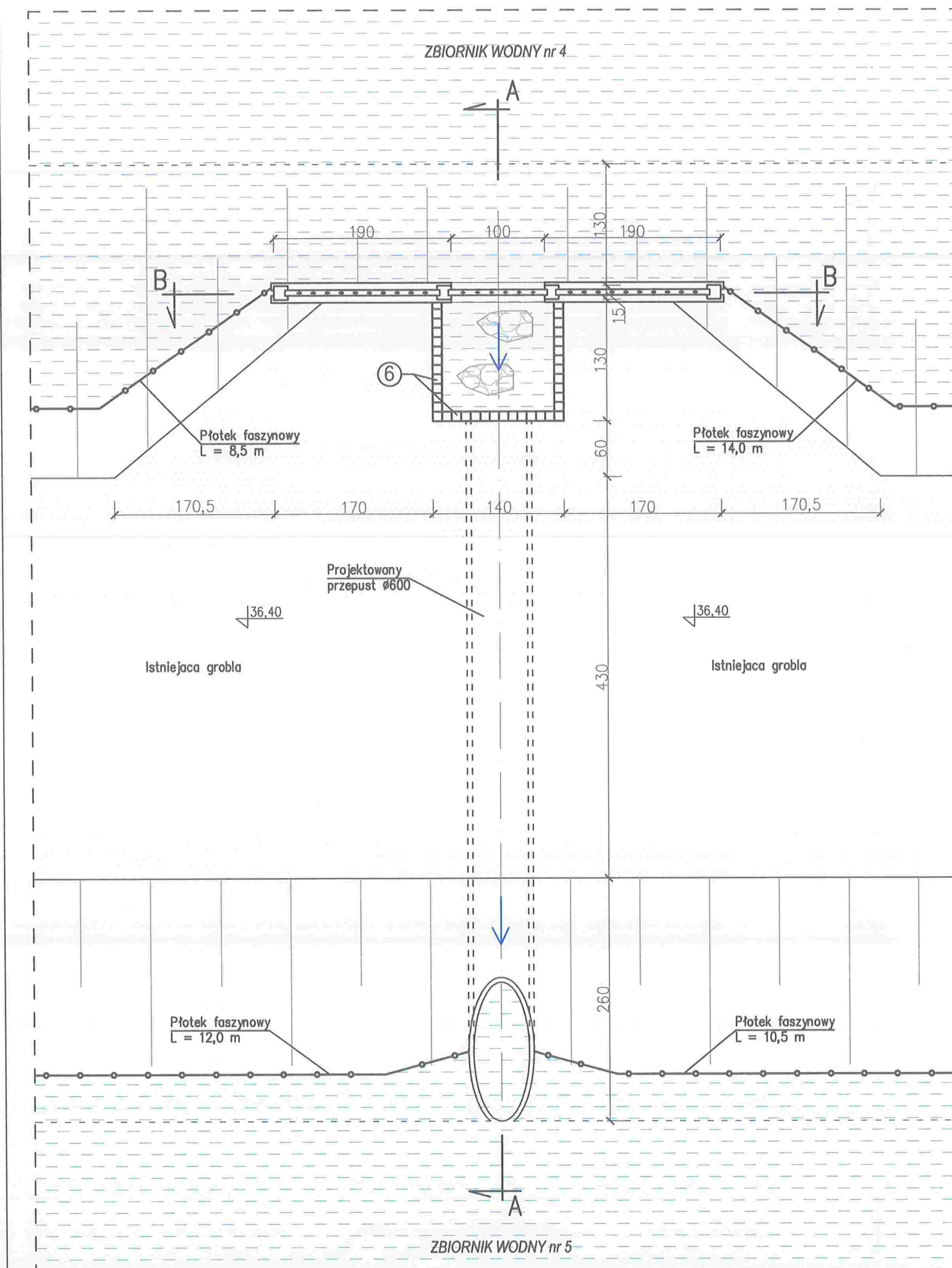
OZNACZENIA:

- ① pale kierujące 15x15 cm, L = 3,25–3,75 m
- ② ścianka szczelna 6x15 cm, L = 2,95 m
- ③ kleszcze 6x15 cm, L=1,3–4,9 m
- ④ oczep 6x22 cm, L=1,0–2,05 m
- ⑤ śruby 14 mm długości 220 mm
- ⑥ paliki o wym. 10x10 cm i dług. 250 cm
- ⑦ narzut kamienny od strony dolnej wody stanowiący dodatkowe podparcie ścianki drewnianej (nachylenie 1:1) na odcinku 1,20 m

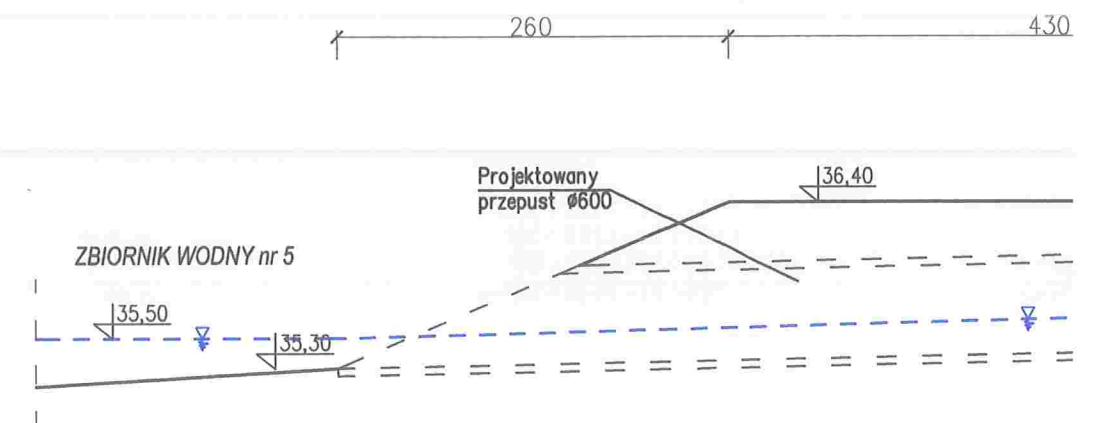
obiekt: ODBUDOWA ZESPOŁU ZBIORNIKÓW WODNYCH RETENCYJNYCH W NATURALISTYCZNYM PARKU WIEJSKIM		
lokalizacja: działka nr ew. 245 obręb Tychowo, gm. Sławno		
inwestor: Gmina Sławno ul. M. C. Skłodowskiej 9, 76 - 100 Sławno		
rysunek: PRZEPUSTO-ZASTAWKA nr 1 ZE STAŁYM PRZELEWEM WODY	data: listopad 2017 r.	
projektował: mgr inż. Wiesław Ulatowski upr. bud. UAN/8346/865/88	podpis: 	skala: 1:50
		nr rysunku: 10



WIDOK Z GÓRY



PRZEKRÓC



PRZEKRÓJ POPRZECZNY B-B

